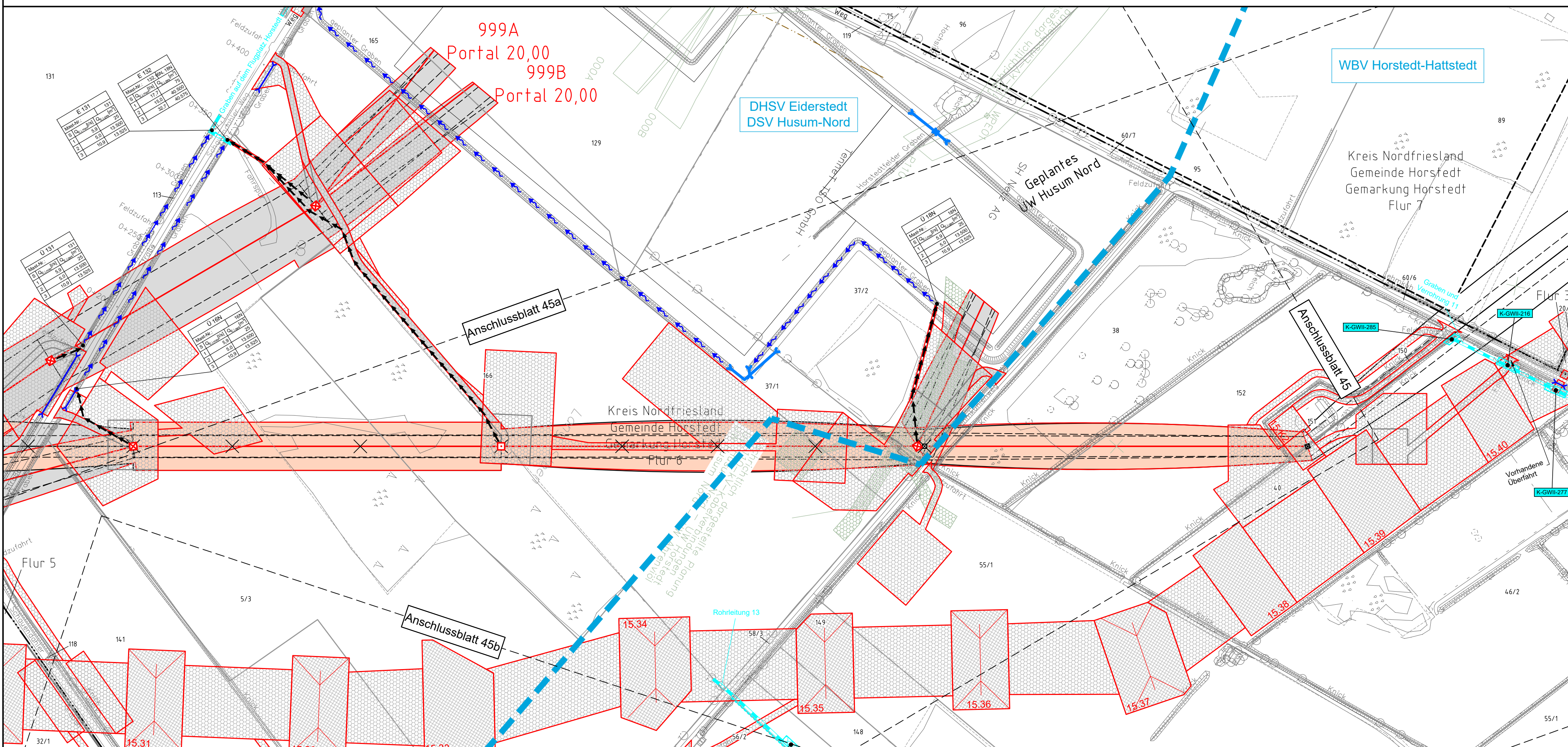


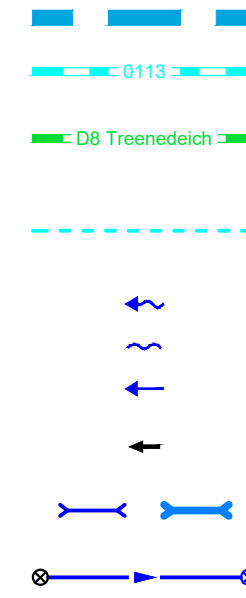
131 WA160° 30,00 16N WA160° 23,00 132 WE140° 24,00 17N T1 23,00 18N WE/WAdiff/WA100° 19,00 19 WA140° -160° +0,00



Legende - Fortsetzung:

Entwässerung

Grenze Wasser- und Bodenverband
Anlage Wasser- und Bodenverband, mit Bezeichnung, gemäß DAV, ohne Deiche
Anlage Wasser- und Bodenverband, mit Bezeichnung, gemäß DAV, Deich
Anlage Wasser- und Bodenverband, ohne Bezeichnung, mutmaßliche Trasse auf Basis örtlicher Erhebungen, abschnittsweise (nachrichtlich)
Wasserlauf, offen, benutzt, Ableitung
Wasserlauf, offen, benutzt, Versickerung
Wasserlauf, verrohrt, benutzt, Ableitung
Trasse von fliegenden Schlauchleitungen als Ableitung von Wasserhaltungsanlagen



Durchlass oder Verrohrung, temporär oder dauerhaft
Rohrleitung, geplant, mit Fließpfeil und Kontrollschacht (vorhanden / geplant)
Gewässerrandstreifen gemäß WHG und LWG (Breite 5 m) bzw. Schutzstreifen gemäß Satzung Wasser- und Bodenverband (Breite gemäß Satzung WBV)

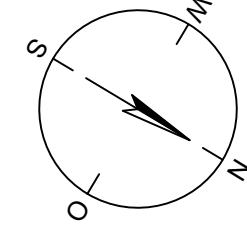
Laufende Nummer für Anlagen in, an, über und unter oberirdischen Gewässern gemäß WHG und LWG bzw. in und über Überschwemmungsgebieten gemäß WHG und LWG mit Referenzpunkt
Deichschutzstreifen gemäß LWG

Laufende Nummer für Anlagen auf und über Deichen gemäß LWG bzw. in und über dem Deichvorland gemäß LWG mit Referenzpunkt
Benutzungsumfang Entwässerungsanlagen, Entwässerungseinrichtungen und oberirdische Gewässer gemäß WHG

Bezeichnung Übergabe-/ Einleitungsstelle
Abflusszenarien
Bei Übergabestelle:
Abschlagsmenge, maximal
Bei Einleitungsstelle:
Einleitungsstelle, maximal

Die geografische Lage von Grundwasserentnahmestellen ist gleichzusetzen mit den Standorten von geplanten Wasserhaltungsanlagen, die wiederum gleichzusetzen sind mit den Standorten von geplanten Masten.
Übersicht Blattsschnitte siehe Anlage 2 der PFL.

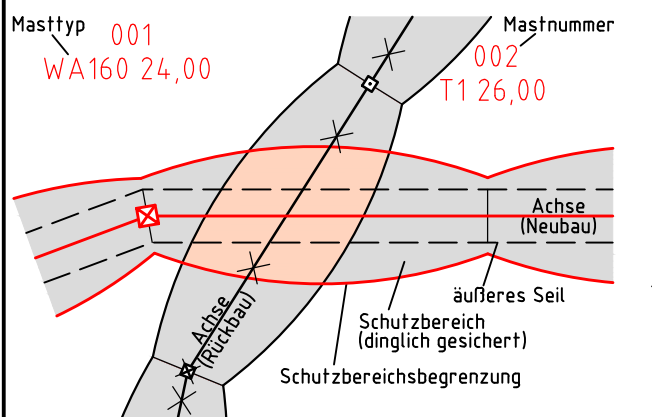
Revisionsstand			
Nr.	Art der Änderung	Datum	Name
Plangrundlage			
PL1	Siehe Anlage 4.1 (soweit für dargestellte Planinhalte relevant)	08.07.15	MA
PL2	Siehe Anlage 4.1 (soweit für dargestellte Planinhalte relevant)	18.12.15	WN
PL3	Siehe Anlage 4.1 (soweit für dargestellte Planinhalte relevant)	28.04.16	WN
PL4	Siehe Anlage 4.1 (soweit für dargestellte Planinhalte relevant)	22.08.16	WN
PL5	Siehe Anlage 4.1 (soweit für dargestellte Planinhalte relevant)	24.10.16	WN
PL6	Siehe Anlage 4.1 (soweit für dargestellte Planinhalte relevant)	17.12.18	WN
PL11	Siehe Anlage 4.1 (soweit für dargestellte Planinhalte relevant)	03.08.23	WN
Wasserwirtschaftliche Planung			
WP1	Plankopf, Legenden u. Symbole / Vorfluttrasse Wasserhaltungsanlage Mast Nr. 131, 132, 16N / Ergänzung Durchlässe, Verrohrungen / Ergänzung Trasse Gewässer / Änderung K-GWII-171, 172, Ergänzung K-GWII-216	08.07.15	MA
WP2	Änderung, Ergänzung Durchlässe, Verrohrungen	18.12.15	WN
WP3	Ergänzung Schlauchleitung Mast 17N, 18N / Änderung Einleitungsstelle Mast 17N (E132) / Ergänzung Einleitungsstelle Mast 18N	28.04.16	WN
WP4	Änderung Schlauchleitung Mast 18N, Ergänzung Übergabestelle Mast 18N	07.10.16	MN
WP5	Entfall K-GWII-171 / Ergänzung K-GWII-277, 285	17.12.18	MN



380-kV-Ltg. Heide West - Husum Nord
LH-13-320
Lageplan
Wasserwirtschaftliche Maßnahmen
Mast Nr. 131 - Portal 999A/999B
Mast Nr. 16N (LH-13-139) - Mast Nr. 19 (LH-13-139)

Deckblatt

Legende:



Grenzen:

Kreis
Stadt/Gem.
Gemarkung
Flur
Flurstück
Verfahren

Rechtserwerb:

dauerhafte Flächeninanspruchnahme durch 380-kV-Ltg. "dingliche Sicherung"
bauzeitliche Flächeninanspruchnahme durch Neubau 380-kV-Ltg.
bestehende "dingliche Sicherung" durch 110-kV-Ltg. (entfällt)
bauzeitliche Flächeninanspruchnahme durch Rückbau 110-kV-Ltg.
bestehende "dingliche Sicherung" 110-kV-Ltg./dauerhafte Flächeninanspruchnahme durch Neubau
bauzeitliche Flächeninanspruchnahme durch Provisoriumsportal 110-kV-Ltg.
bauzeitliche Flächeninanspruchnahme durch Wasserhaltung

Planfeststellungsunterlage

Aufgestellt
Bayreuth,
Tennet TSO GmbH

30.09.2014

i.V. *[Signature]* i.A. Dr. *[Signature]*

Lindemann + Ulrich Ingenieure GmbH & Co. KG Eisenstein-Damm-Straße 22 25554 Wilster Tel. 04823 / 922 49-0 Fax 04823 / 922 49-11		Maßstab 1: 2000	Einheit Meter
1. s. Revisionsstand	08.07.15	MA	
2. s. Revisionsstand	18.12.15	MA	
3. s. Revisionsstand	22.08.16	WN	
4. s. Revisionsstand	07.10.16	WN	Bearb. 26.09.2014 Danger
5. s. Revisionsstand	19.04.17	WN	Gepr. 26.09.2014 Schmidt
6. s. Revisionsstand	12.05.17	WN	Norm DIN EN 50341-3-4: 01/2011
7. s. Revisionsstand	06.03.18	WN	Fachbereich TL
8. s. Revisionsstand	14.05.18	SW	
9. s. Revisionsstand	30.07.18	WN	
10. s. Revisionsstand	27.08.18	WN	
11. s. Revisionsstand	25.01.19	WN	
12. s. Revisionsstand	21.11.19	WN	
13. s. Revisionsstand	27.11.19	WN	
14. s. Revisionsstand	17.07.20	WN	
15. s. Revisionsstand	03.08.23	WN	
Zust.	Änderung	Datum	Name
			Urspr.: